



Skoleudviklingssamtale

NØRRE SNEDE SKOLE

7. DECEMBER 2022

Dagsorden

Intro og rammesætning

Skolens egne punkter:

Det fælles mindset

Læringsmiljøer for alle

Obligatorisk punkt:

Drøftelse af den faglige udvikling på skolen med udgangspunkt i de obligatoriske test i dansk læsning og matematik.

PdULS

Hvordan understøtter det lokale PdULS-team FællesSkolens vision om, at alle børn skal blive så dygtige som muligt både fagligt og socialt?

Hvordan tager I ledelse af det lokale Pduls-team samt de vejledere og ressourcepersoner som ikke er en del af det lokale PdULS-team? Herunder sikring af videndeling på tværs af FællesSkolen og intern i huset.

Hvordan har I som ledelse taget imod de nye anbefalinger og retningslinjer? Hvad er I optaget af på nuværende tidspunkt i forhold til disse?

Systemisk Consult

Da vi oprindeligt satte forløbet i gang var målene for forløbet:

På Nørre Snede Skole vil vi gerne have mulighed for at fortsætte, understøtte og udvikle den positive udvikling, som vi har været i gang med de sidste år. Ønsket er at reducere antallet af elever, som bliver visiteret til andre skoletilbud, men også at fastholde alle elever på Nørre Snede Skole til en stamklasse.

- Fælles mindset (hvad kan jeg gøre anderledes, systemisk tænkning)
- Fælles sprog (tale om og med, NSS-model)
- Understøtte (tilknytning til stamklasse, muligt for flest mulige, vejlederopgaver, inklusion etc.)



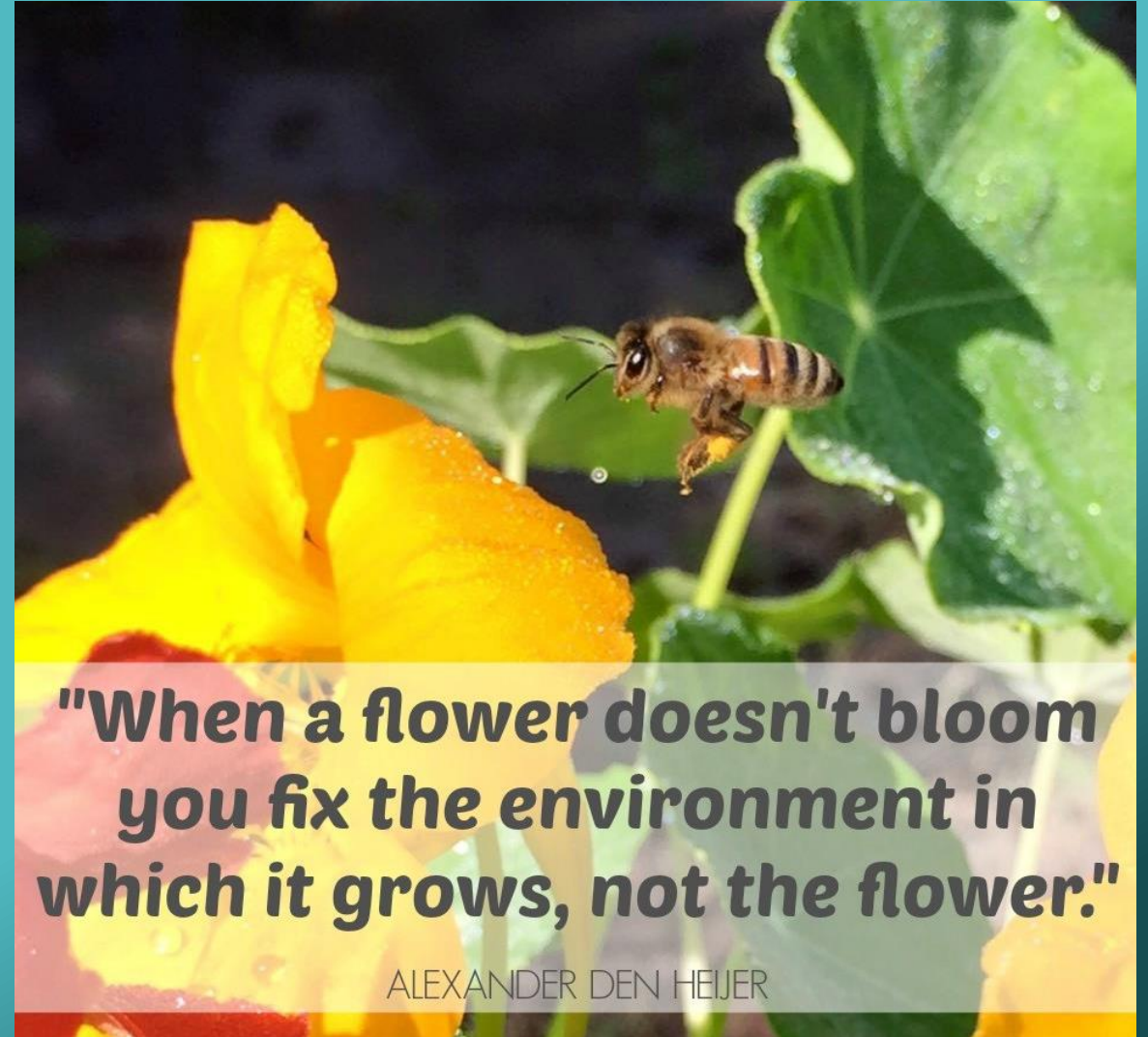
Systemisk Consult - Det fælles mindset

- AT FÅ VIDEN OM OG FORSTÅ:
 - SYSTEMISK TÆNKNING
 - SPROGET SOM SKABER AF VIRKELIGHEDEN
- AT FÅ KONKRETE REDSKABER TIL AT:
 - BRYDE NEGATIVT DOMINERENDE HISTORIER
 - SØGE EFTER FORSTÅElsen BAG ADFÆRDEN
 - DET INKLUDERENDE LÆRINGSMILJØ



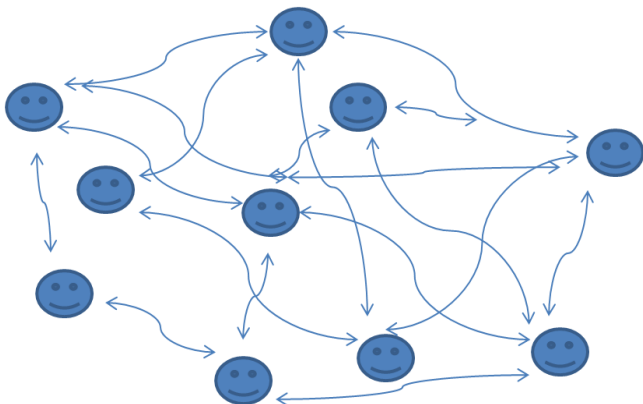
Systemisk Consult - Det fælles mindset

At arbejde systemisk vil sige at tænke i helheder, relationer og sammenhænge. Vi bevæger os i systemer hvor intet kan forstås isoleret



Systemisk Consult - Det fælles mindset

Den enkelte er aktør i systemet, og påvirker systemet lige såvel som systemet påvirker den enkelte



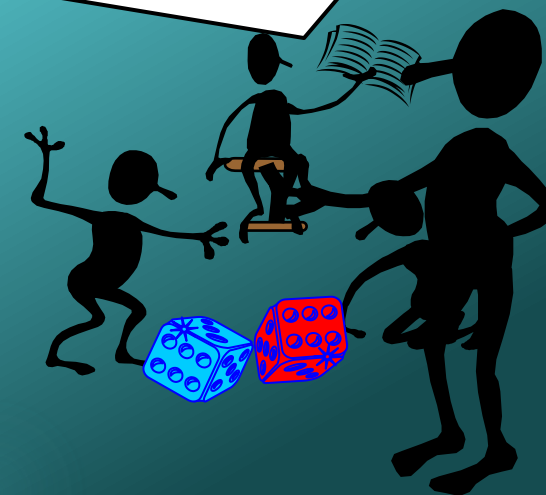
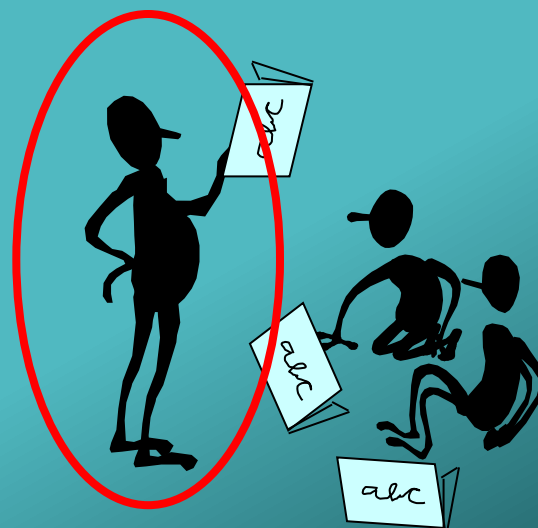
Mønstre og sammenhænge i systemet kan være medvirkende til adfærden, ligesom det kan være opretholdende faktorer

Hvis børns adfærd, dårlige opførelse eller manglende evne til at indgå i relationer med andre skyldes et kompliceret spind af sociale interaktioner, hvorfor så overhovedet tro, at vi kan ændre noget....?

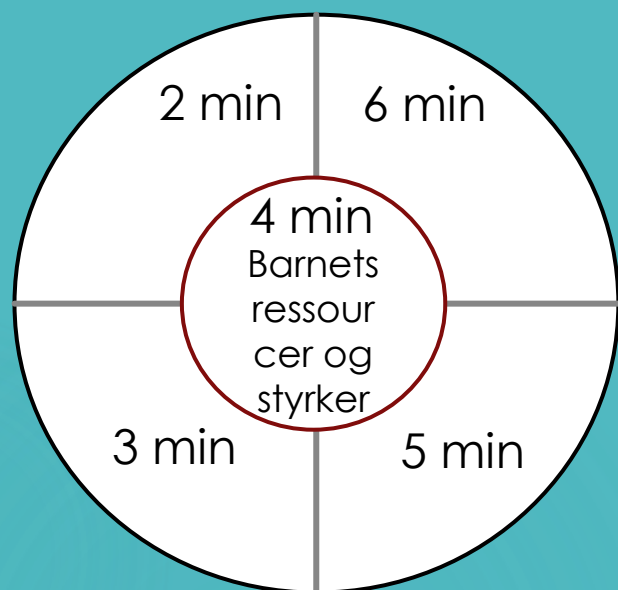
Vi er selv en del af det spind, og det er os, der i dagligdagen skal hjælpe børnene med at lykkes med skolegangen ved bl.a. at:

- Blive set af os og hinanden
- Indgå i sociale relationer
- Udvikle sig fagligt

Det er gennem samarbejdet mellem skole og hjem, at vi (forhåbentligt) bliver klar til at lykkes med livet.



Systemisk Consult - Sproget



When a flower
doesn't bloom you
fix the environment
in which the flower
grows, not the
flower

Alexander Den Hejjer

”Vi ser hinanden”

fællesskab – anerkendelse - nysgerrighed - trivsel

Resumé: NSS-modellen er et sparringsværktøj, som skal hjælpe os til at se hinanden og de udfordringer, vi indimellem står over for i arbejdet med mennesker. Modellen tilbyder et rum for refleksion og samarbejde, hvor vi er nysgerrige på egen og andres praksis gennem systemisk sparring. Det er en måde at være undersøgende på, hvad vi også kunne prøve af, for at få tingene til at fungere for den enkelte og i fællesskaber.

NSS MODELLEN

NYSGERRIGHED

SYSTEMISK

SPARRING

Nørre Snede Skole

Udviklet af medarbejderne på
Nørre Snede Skole.





When a flower
doesn't bloom you
fix the environment
in which the flower
grows, not the
flower

Alexander Den Heijer

”Vi ser hinanden”

fællesskab – anerkendelse - nysgerrighed - trivsel

Resumé: NSS-modellen er et sparringsværktøj, som skal hjælpe os til at se hinanden og de udfordringer, vi indimellem står over for i arbejdet med mennesker. Modellen tilbyder et rum for refleksion og samarbejde, hvor vi er nysgerrige på egen og andres praksis gennem systemisk sparring. Det er en måde at være undersøgende på, hvad vi også kunne prøve af, for at få tingene til at fungere for den enkelte og i fællesskaber.

NSS MODELLEN

NYSGERRIGHED

SYSTEMISK

SPARRING

Nørre Snede Skole

Udviklet af medarbejderne på
Nørre Snede Skole.



Nørre Snede Modellen

Formål:

NSS - modellen er udarbejdet af medarbejderne på Nørre Snede Skole. Vi står grundlæggende på værdien "Vi ser hinanden". At se hinanden betyder bl.a. at vi er nysgerrige, anerkendende, og at vi arbejder for, at alle på skolen trives i både små og store fællesskaber. Børnene på Nørre Snede Skole er vores fælles ansvar, og vi lykkes bedst med alle børns faglige og sociale trivsel, når vi har et tæt samarbejde – børn, forældre, ansatte og skole. Det er med det fokus, at modellen er udarbejdet. Modellen er tænkt som et sparringsværktøj, der skal kvalificere dialogen omkring børnene, og som skal hjælpe os til at se hinanden og de problemstillinger, vi indimellem står overfor i arbejdet med mennesker.

Mål:

At vi aldrig står alene, og at vi får mulighed for sparring på de udfordringer, vi står over for, når det kan være svært at nå i mål med opgaven. At vi er nysgerrige og prøver noget andet af i stedet for at fortsætte med det, som ikke virker. Modellens udgangspunkt er forståelsen for, at tingene hænger sammen, og at vi som professionelle voksne selv er medvirkende til at skabe de forandringer, vi ønsker at se. Ansvaret for forandringerne ligger hos os, og de skal understøttes af børn og forældre.

Brug af modellen:

Modellen indeholder tre dele. En beskrivelse af modellen med formål og anvendelse. En spørgeguide med hjælpe- og refleksionsspørgsmål og en side til udfyldelse. Modellen skal ses som et hjul. Se hjulet øverst på siderne herunder. Af praktiske grunde er udfyldningen lavet som kasser, der er nemme at håndtere skriftlig. Modellen består af afsæt/udfordring → mentalisering → barnets ressourcer → brainstorm aftaler. Punkterne behandles i den rækkefølge.

I forløbet skal følgende roller dækkes. En **medarbejder med en case** (elev, klasse, årgang, gruppe af børn etc.). Medarbejderen beskriver så præcist som muligt problemet. **Interviewer** som nysgerrigt stiller spørgsmål til casen. Der skal ikke gives gode råd eller kommenteres undervejs, men interviewer forholder sig til at være nysgerrig ind i, hvad der er prøvet af, hvordan tingene også kunne se ud etc. Spørgeguiden kan være et godt udgangspunkt. **Tidtager/referent** sørger for at tiden overholdes og sørger for referat af det, der tales om undervejs. Sidste del omkring aftaler er særlig vigtig. Altså hvem gør hvad og hvornår. Nye tiltag skal sættes i gang og afprøves, og der skal sættes en ramme for, hvornår der samles op.

Arkivering:

Efter runden gemmes dokumentet og sættes ind i elev- eller klasseløgbog. Dokumentet vil så lægge sig sidst i loggen, men kan fortsat findes frem og genbesøges.

Hvis børns adfærd, dårlige opførsel eller manglende evne til at indgå i relationer med andre skyldes et kompliceret spind af sociale interaktioner, hvorfor så overhovedet tro, at vi kan ændre noget....?

Den enkelte er aktør i systemet, og påvirker systemet lige såvel som systemet påvirker den enkelte

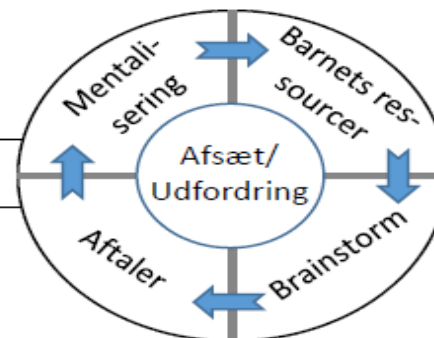


Mønstre og sammenhænge i systemet kan være medvirkende til adfærden, ligesom det kan være opretholdende faktorer

Netop fordi vi er selv en del af det spind, og det er os som professionelle voksne, der i dagligdagen skal hjælpe børnene med at lykkes med skolegangen ved bl.a. at: Blive set af os og hinanden, indgå i sociale relationer og udvikle sig fagligt, er det også os, som har mulighed for at medvirke til en ændring for børnene. Vi skal sikre samarbejde mellem skole og hjem, og det er vores ansvar, at børnene lever det gode børne- og ungdomsliv hos os, og at de bliver klar til livet efter Nørre Snede Skole.

NSS-modellen – ”spørgeguide”

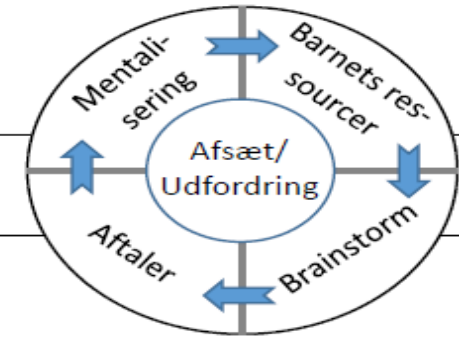
- Systemisk arbejde omkring barnet



<p>Afsæt/Udfordring (2 min): Hvad er udfordringen/problemet?</p>	<p>Roller: Hvem har casen, hvem Interviewer, hvem har styr på tiden?</p>
<p>Mentalisering (5 min): Hvordan og ud fra hvilke perspektiver kan barnets/klassens handlinger give mening, Hvordan påvirker det dig/elev/klassen? Hvad gjorde du/klasse/elev?</p>	<p>Barnets ressourcer og styrker (4 min): Personlige, sociale og faglige styrker, som barnet/klassen besidder.</p>
<ul style="list-style-type: none"> - Hvordan er din relation til eleven/klassens elever? - Hvordan tror du eleven/klassen oplever relationen til dig? - Hvad tror eleven, at du synes om ham/hende/ klassen? - Hvad tror andre, du synes om ham/hende/ klassen? - Hvordan reagerer klassen/eleven på din undervisning? - Hvad gør du, når klassen/eleven reagerer sådan? - Hvordan reagerer elev/venner/klassen indbyrdes? - Hvordan reagerer du/i på det? - Hvordan tror du, eleven/eleverne oplever dig? - Hvordan tror du eleven/klassen oplever situationen? - Hvad gør det ved stemningen mellem dig og eleven/klassen? - Ud fra hvilket perspektiv kan elevens/klassens handlinger give mening? 	<ul style="list-style-type: none"> - Fortæl ”historie B” ud fra barnets eller klassens egne ressourcer! - I hvilke situationer eller på hvilke tidspunkter, hvor vi oplever, at barnet/børnene har det bedst? - Hvornår oplever vi at barnet trives med kammeraterne eller at klassen trives sammen? - I hvilke fag oplever vi faglig trivsel? - Hvad tænker kollegaerne i teamet – er oplevelserne de samme? - Hvad tror du, eleven tænker om sig selv? - Hvad tror eleverne i klassen opfatter sig selv?
<p>Aftaler (3 min): Der træffes aftaler om tiltag, hvem der gør hvad og hvor når? Fastsættelse af dato for, hvornår vi samler op og kigger på effekterne af vores tiltag.</p>	<p>Brainstorm (6 min): Hvordan kan udfordringerne fra mentaliseringen løses i samspil med barnets/klassens ressourcer og tiltag i egen praksis. Hvad kan jeg/vi gøre anderledes?</p>
<ul style="list-style-type: none"> - Hvad vil du gøre nu? - Er der nogen, du skal informere for at kunne handle anderledes? (elev, forældre, ledelse, kollegaer, klassekammerater) - Hvem kan du søge støtte hos til at handle anderledes? Hvordan får vi skabt kontakten? - Hvordan sikrer vi andre perspektiver. Barnets perspektiv, forældrenes perspektiv m.fl. - Hvornår samler vi op og kigger på effekterne af vores tiltag? 	<ul style="list-style-type: none"> - Er der situationer, hvor vi fra dagligdagen ved, at problemerne ikke opstår. - Hvad var anderledes, og kan jeg overføre det til egen praksis? - Hvis måden du normalt forsøger at løse udfordringen på ikke virker, hvad kunne vi så prøve af som alternativ? - Hvad ville der ske, hvis vi....? - Hvordan ville det være, hvis vi...? - Hvordan kunne vi strukturere undervisningen anderledes? <ol style="list-style-type: none"> a) Hvordan sikrer jeg god relation til eleven/klassen (”Vi ser hinanden”) b) Synlige mål og timestruktur (ord, billeder, piktogrammer etc.) c) Elevernes aktivitetsniveau (er alle elever aktive i læringsprocessen) d) Mestrer eleverne aktiviteterne i klassen? (fagligt og socialt)

NSS-modellen – ”skrive skabelon”

- Systemisk arbejde omkring barnet



Afsæt/Udfordring (2 min): Hvad er udfordringen/problemet? Hvordan kan vi arbejde med at forbedre elevernes accept af hinandens udfordringer og forskelligheder.

Roller: Hvem har casen, hvem interviewer, hvem har styr på tiden?

Mentalisering (5 min): Hvordan og ud fra hvilke perspektiver kan barnets handlinger give mening, Hvordan påvirker det dig/elev/klassen? Hvad gjorde du/klasse/elev?

Barnets ressourcer og styrker (4 min): Personlige, sociale og faglige styrker, som barnet besidder.

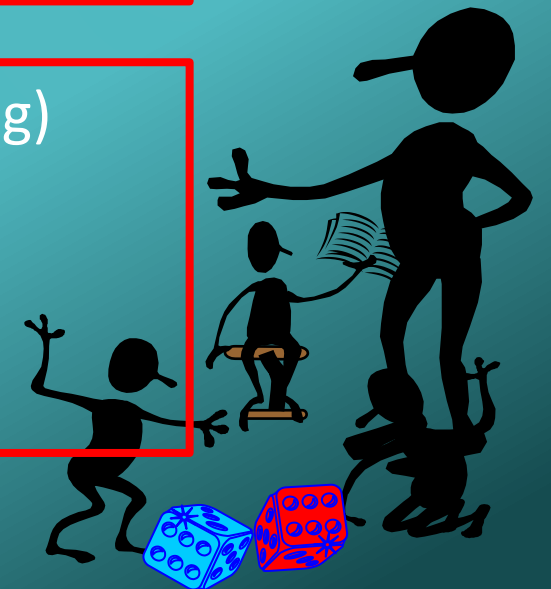
Aftaler (3 min): Der træffes aftaler om tiltag, hvem der gør hvad og hvor når? Fastsættelse af dato for, hvornår vi samler op og kigger på effekterne af vores tiltag.

Brainstorm (6 min): Hvordan kan udfordringerne fra mentaliseringen løses i samspil med barnets ressourcer og tiltag i egen praksis. Hvad kan jeg/vi gøre anderledes?

Læringsmiljøer for alle

På Nørre Snede Skole vil vi gerne have mulighed for at fortsætte, understøtte og udvikle den positive udvikling, som vi har været i gang med de sidste år. Ønsket er at reducere antallet af elever, som bliver visiteret til andre skoletilbud, men også at fastholde alle elever på Nørre Snede Skole til en stamklasse.

- Fælles mindset (hvad kan jeg gøre anderledes, systemisk tænkning)
- Fælles sprog (tale om og med, NSS-model)
- Understøtte (tilknytning til stamklasse, muligt for flest mulige, vejlederopgaver, inklusion etc.)



Læringsmiljøer for alle

Ønsket er at reducere antallet af elever, som bliver visiteret til andre skoletilbud, men også at fastholde alle elever på Nørre Snede Skole til en stamklasse.

Hvad kan vi
(Hvad lykkes vi med)

15 minutter

Hvad kan vi næsten
(Hvor trykker skoen)

15 minutter

Hvad kan vi med hjælp
(Hvad skal understøttes)

15 minutter

1. **Obligatorisk punkt:**

1. Drøftelse af den faglige udvikling på skolen med udgangspunkt i de obligatoriske test i dansk læsning og matematik.

2. **PdULS**

1. Hvordan understøtter det lokale PdULS-team FællesSkolens vision om, at alle børn skal blive så dygtige som muligt både fagligt og socialt?
2. Hvordan tager I ledelse af det lokale Pduls-team samt de vejledere og ressourcepersoner som ikke er en del af det lokale PdULS-team? Herunder sikring af videndeling på tværs af FællesSkolen og intern i huset.
3. Hvordan har I som ledelse taget imod de nye anbefalinger og retningslinjer? Hvad er I optaget af på nuværende tidspunkt i forhold til disse?